

LXSC-E

Hidrômetro Multijato Velocimétrico



AVS

LXSC-E Hidrômetro Multijato Velocimétrico

Diâmetro: 1/2" & 3/4"

Marca: NB-AVS



Incl.45°

De acordo com a portaria 246/00

Hidrômetro de Água Fria:
Classe B para Instalação Horizontal

O LXSC-E foi projetado para medir o volume de água potável que passa através da tubulação.

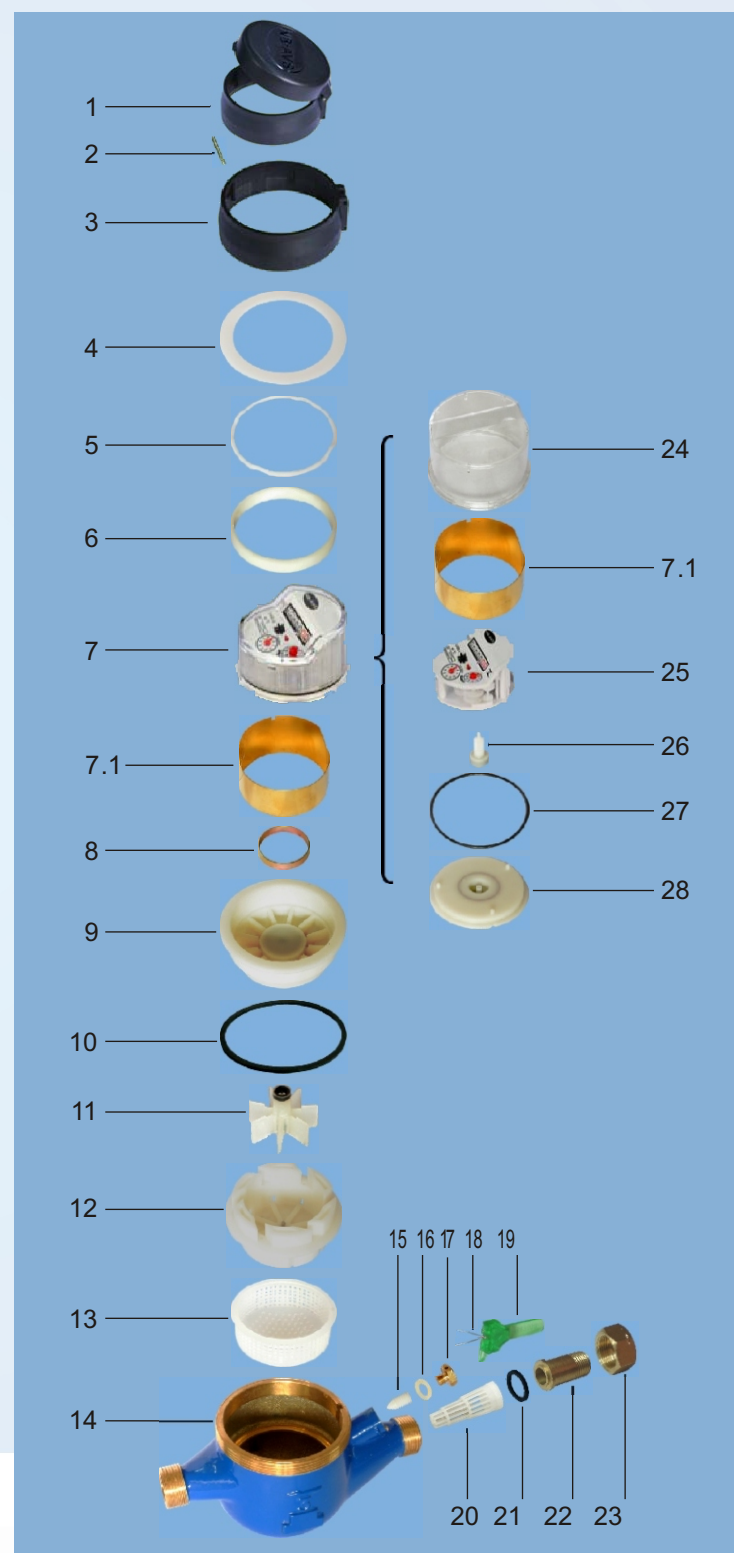
Características

1. Relojoaria seca, plana ou inclinada em 45° evitando embaçamento e sujeiras provenientes da água da rede.
2. Transmissão magnética
3. Proteção contra campo magnético externo
4. Relojoaria 45°, orientável (não mais que 360°)
5. Filtro na entrada da carcaça
6. Filtro interno
7. Baixa Perda de Carga

| Opção | Tipo | Incl.45° |
|-------|------------|--|
| | Tampa |  |
| | Relojoaria |  |

LXSC-E Hidrômetro Multijato Velocimétrico

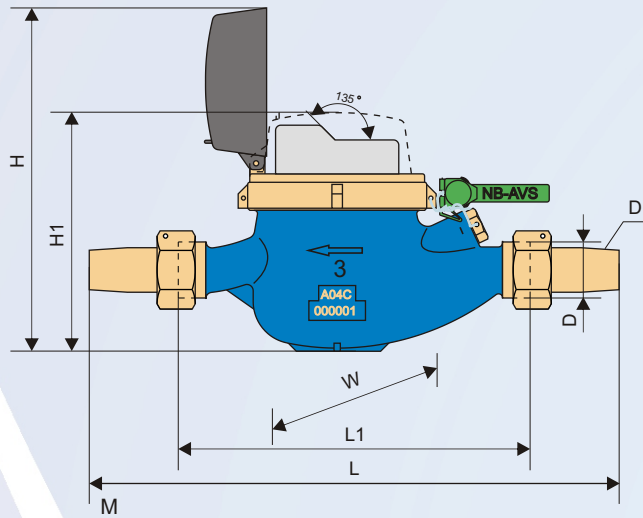
Vista Explodida



| No. | Nome | QTD | Material |
|-----|---------------------------|-----|--------------|
| 1 | Tampa | 1 | ABS |
| 2 | Eixo da tampa | 1 | H62 |
| 3 | Anel de fecham. | 1 | ZCuZn40Pb2 |
| 4 | Anel deslizante | 1 | HDPE |
| 5 | Anel compensador | 1 | POM |
| 6 | Anel da relojoaria | 1 | ABS |
| 7 | Relojoaria | 1 | Montado |
| 7.1 | Anel metálico anti-fraude | 1 | Cu |
| 8 | Proteção Magnética | 1 | Fe |
| 9 | Câmara intermed. | 1 | ABS(Montado) |
| 10 | Anel de vedação | 1 | Borracha |
| 11 | Turbina | 1 | POM(Montado) |
| 12 | Distribuidor | 1 | ABS(Montado) |
| 13 | Filtro interno | 1 | LDPE |
| 14 | Carcaça | 1 | ZCuZn40Pb2 |
| 15 | Regulador | 1 | POM |
| 16 | Arruela do Bujão | 1 | Nylon |
| 17 | Bujão | 1 | HPb59-1 |
| 18 | Fio de selagem | 1 | 1Cr18Ni9 |
| 19 | Selo do INMETRO | 1 | HDPE+LDPE |
| 20 | Filtro da carcaça | 1 | HDPE |
| 21 | Arruela do Tubete | 2 | Borracha |
| 22 | Tubete | 2 | ZCuZn40Pb2 |
| 23 | Porca do tubete | 2 | ZCuZn40Pb2 |
| 24 | Cúpula | 1 | PC |
| 25 | Relojoaria | 1 | Montada |
| 26 | Pinhão com imã | 1 | Montado |
| 27 | O-ring da relojoaria | 1 | Borracha |
| 28 | Apoio da relojoaria | 1 | ABS |

LXSC-E Hidrômetro Multijato Velocimétrico

Pesos e Dimensões



| Opção Tipo | DN | Peso(Kg) | | Observação |
|------------|------|--------------|--------------|------------|
| | | Sem conexões | Com conexões | |
| LXSC-E | 1/2" | 1.15 | 1.37 | Incl.45 ° |
| | 3/4" | 1.27 | 1.63 | |

Condições de Trabalho

- Temperatura da água: $\leq 40^{\circ}\text{C}$
- Pressão da água: $\leq 1.0\text{MPa}$

Erro Máximo Admissível

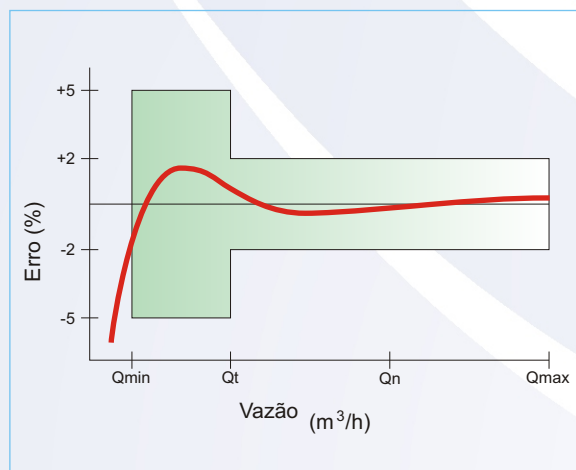
No campo inferior de medição Q_{min} inclusive Q_t exclusive é $\pm 5\%$
 No campo superior de medição Q_t inclusive incluindo Q_s $\pm 2\%$

| Opção Tipo | DN | Rosca | | Comprim.(mm) | | Larg.(mm) | | Altura(mm) | | Observação |
|------------|------|------------|-------------|--------------|-----|-----------|-----|------------|-----------|------------|
| | | Carcaça(D) | Conector(d) | L1 | L | W | H1 | H | | |
| LXSC-E | 1/2" | G3/4B | R1/2 | 165 | 258 | 94 | 114 | 160 | Incl.45 ° | |
| | 3/4" | G1B | R3/4 | 190 | 294 | 94 | 117 | 163 | | |

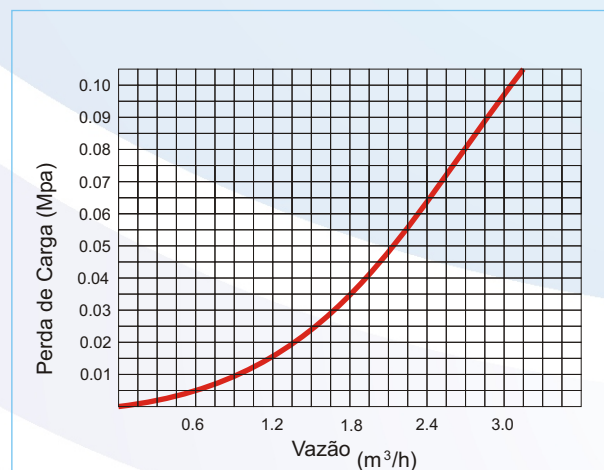
Dados Técnicos

| Opção Tipo | DN | Classe | Q_{max} (m ³ /h) | Q_n (m ³ /h) | Q_t (l/h) | Q_{min} (l/h) | Menor indic. | Maior indic. |
|------------|------|--------|-------------------------------|---------------------------|-----------------|-----------------|----------------|----------------|
| | | | Max. Vazão | Vazão Nominal | Vazão Transição | Vazão Mínima | m ³ | m ³ |
| LXSC-E | 1/2" | B | 3.0 | 1.5 | 120 | 30 | 0.00002 | 99999 |
| | 3/4" | | | | | | | |

Curva Padrão



Perda de carga



LXSC-E

Hidrômetro Multijato Velocimétrico



LXSC-E Hidrômetro Multijato Velocimétrico

Diâmetro: 1/2" e 3/4"

Marca: NB-AVS



Incl.45°

De acordo com a portaria 246/00

Hidrômetro de Água Fria:
Classe B para Instalação Horizontal

O LXSC-E foi projetado para medir o volume de água potável que passa através da tubulação.

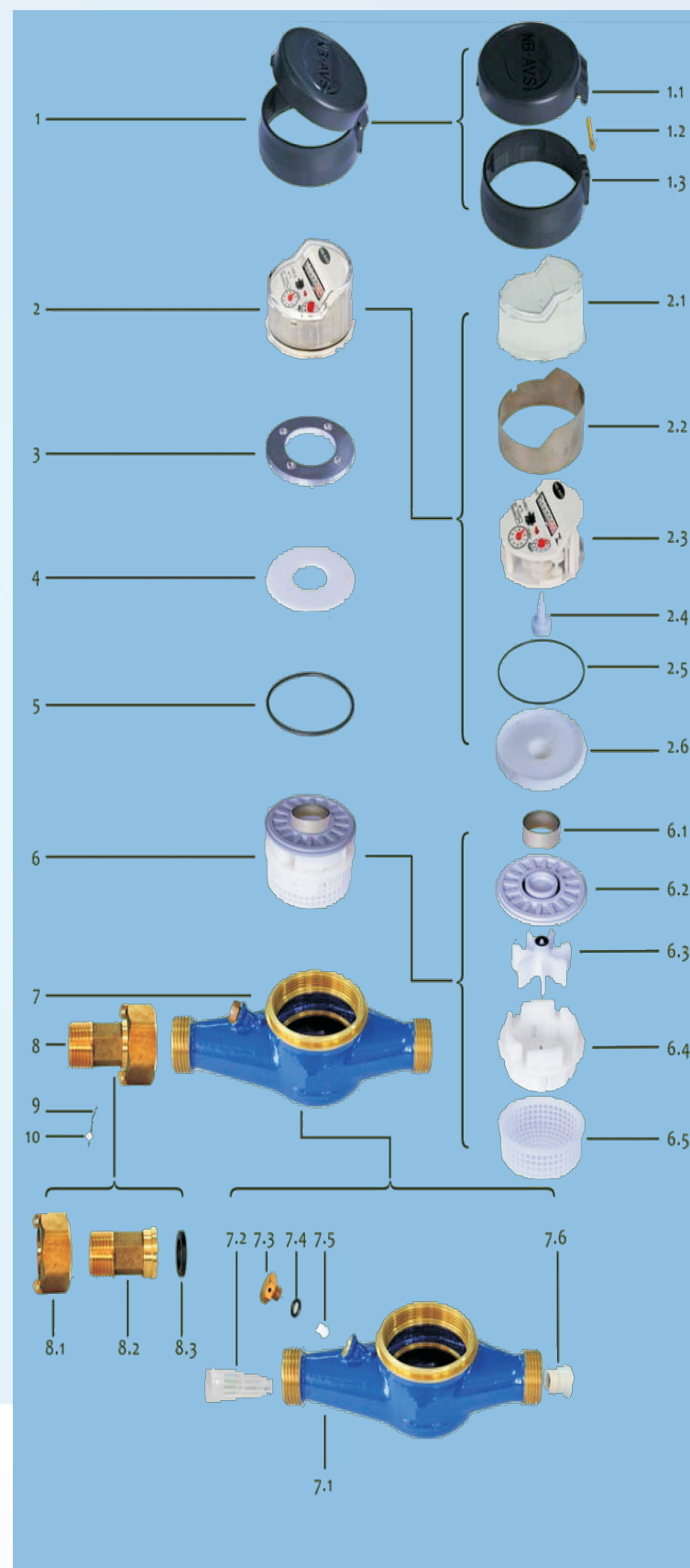
Características

1. Relojoaria seca, plana ou inclinada em 45° evitando embaçamento e sujeiras provenientes da água da rede.
2. Transmissão magnética
3. Proteção contra campo magnético externo
4. Relojoaria 45° ou plana, orientável (não mais que 360°)
5. Filtro na entrada da carcaça
6. Filtro interno
7. Baixa Perda de Carga

| Opção | Tipo | Incl.45° |
|------------|------|----------|
| Tampa | | |
| Relojoaria | | |

LXSC-E Hidrômetro Multijato Velocimétrico

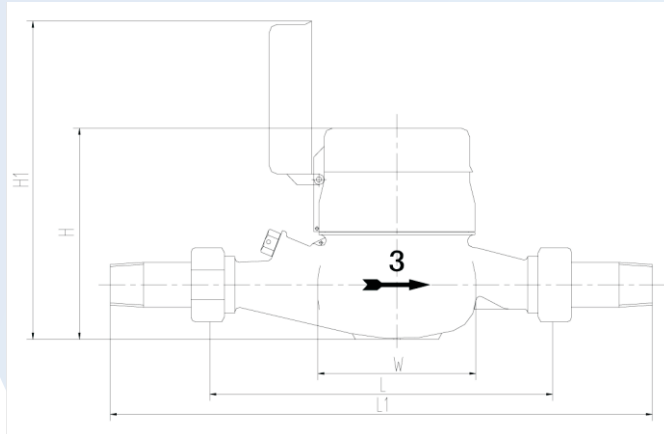
Vista Explodida



| No. | Nome | QTD | Material |
|-----|------------------------|-----|------------|
| 1 | Tampa | 1 | ABS |
| 1.1 | Tampa de Proteção | 1 | ABS |
| 1.2 | Pino da Tampa | 1 | H62 |
| 1.3 | Anel da Relojoaria | 1 | ABS |
| 2 | Relojoaria | 1 | Montada |
| 2.1 | Capa Transparente | 1 | Plástico |
| 2.2 | Capa de Proteção | 1 | Aço |
| 2.3 | Relojoaria | 1 | Montada |
| 2.4 | Engrenagem Central | 1 | Montada |
| 2.5 | Anel | 1 | Borracha |
| 2.6 | Placa de Suporte | 1 | ABS |
| 3 | Placa de Impacto | 1 | ZCuZn40Pb2 |
| 4 | Anel de Vedação | 1 | HDPE |
| 5 | Anel | 1 | Borracha |
| 6 | Câmara de Distribuição | 1 | Montada |
| 6.1 | Escudo Magnético | 1 | Aço |
| 6.2 | Suporte | 1 | Montada |
| 6.3 | Turbina | 1 | Montada |
| 6.4 | Câmara de Distribuição | 1 | Montada |
| 6.5 | Filtro Interno | 1 | LDPE |
| 7 | Filtro da carcaça | 1 | HDPE |
| 7.1 | Carcaça | 1 | Latão |
| 7.2 | Filtro de Entrada | 1 | HDPE |
| 7.3 | Bujão | 1 | Latão |
| 7.4 | Arruela do Bujão | 1 | Nylon |
| 7.5 | Regulador | 1 | POM |
| 7.6 | Válvula de não Retorno | 1 | POM |
| 8 | Conexão | 2 | Montada |
| 8.1 | Porca | 2 | Latão |
| 8.2 | Tubeite | 2 | Latão |
| 8.3 | Guarnição | 2 | NBR |
| 9 | Fio de Cobre | 1 | CU |
| 10 | Selo | 1 | Plástico |

LXSC-E Hidrômetro Multijato Velocimétrico

Pesos e Dimensões



| Opção Tipo | DN | Peso(Kg) | | Observação |
|------------|------|--------------|--------------|------------|
| | | Sem conexões | Com conexões | |
| LXSC-E | 1/2" | 1.15 | 1.37 | Incl.45° |
| | 3/4" | 1.27 | 1.63 | Ou plana |

Condições de Trabalho

- Temperatura da água:
≤ 40° C
- Pressão da água:
≤ 1.0MPa

Erro Máximo Admissível

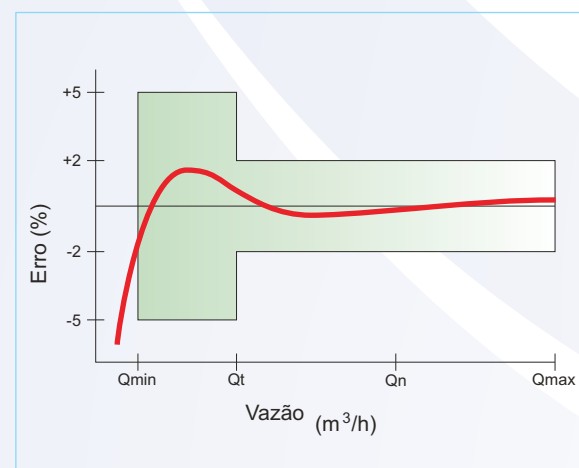
- No campo inferior de medição Qmin
Inclusive Qt exclusive é ± 5%
- No campo superior de medição Qt
Inclusive incluindo Qs ± 2%

| Opção Tipo | DN | Rosca | | Comprim.(mm) | | Larg.(mm) | | Altura(mm) | | Observação |
|------------|------|------------|-------------|--------------|-----|-----------|-----|------------|----------------------|------------|
| | | Carcaça(D) | Conector(d) | L1 | L | W | H1 | H | | |
| LXSC-E | 1/2" | G3/4B | R1/2 | 165 | 258 | 94 | 114 | 160 | Incl.45° Ou plana | |
| | 3/4" | G1B | R3/4 | 190 | 294 | 94 | 117 | 163 | | |

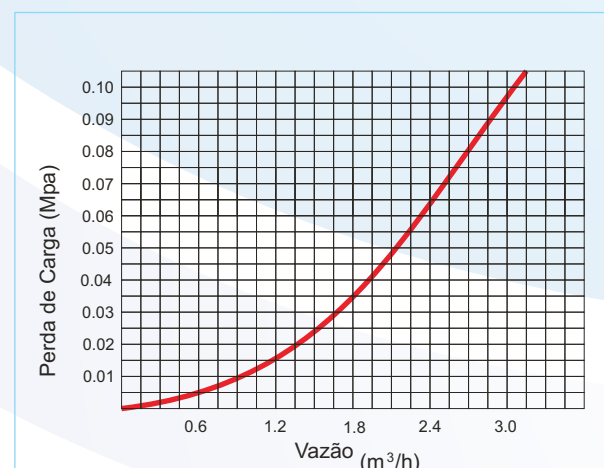
Dados Técnicos

| Opção Tipo | DN | Classe | Qmax (m³/H) | Qn (m³/h) | Qt (l/h) | Qmin (l/h) | Menor indic. | Maior indic. |
|------------|------|--------|-------------|---------------|-----------------|--------------|--------------|--------------|
| | | | Max. Vazão | Vazão Nominal | Vazão Transição | Vazão Mínima | m³ | m³ |
| LXSC-E | 1/2" | B | 3.0 | 1.5 | 120 | 30 | 0.00002 | 99999 |
| | 3/4" | | | | | | | |

Curva Padrão



Perda de carga



LXSC-5E

Hidrômetro Multijato Velocimétrico



AVS

LXSC-5E Hidrômetro Multijato Velocimétrico

Diâmetro: 3/4"

Marca: NB-AVS



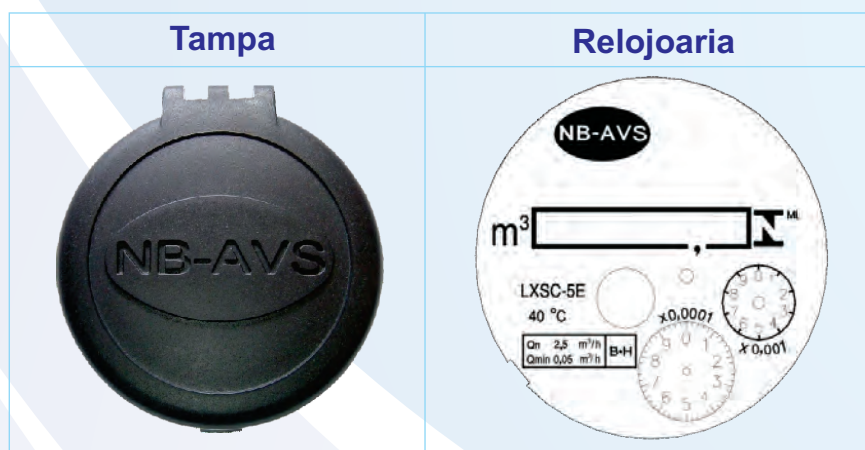
O LXSC-5E foi projetado para medir água potável que passa através da tubulação.

Características

1. Relojoaria seca, plana ou inclinada 45° evitando embaçamento e sujeiras provenientes da água da rede
2. Transmissão magnética
3. Proteção magnética contra campos magnéticos externos
4. Filtro da carcaça
5. Filtro interno
6. Baixa Perda de Carga

De acordo com a portaria 246/00

Hidrômetro de água fria:
Classe B na Horizontal

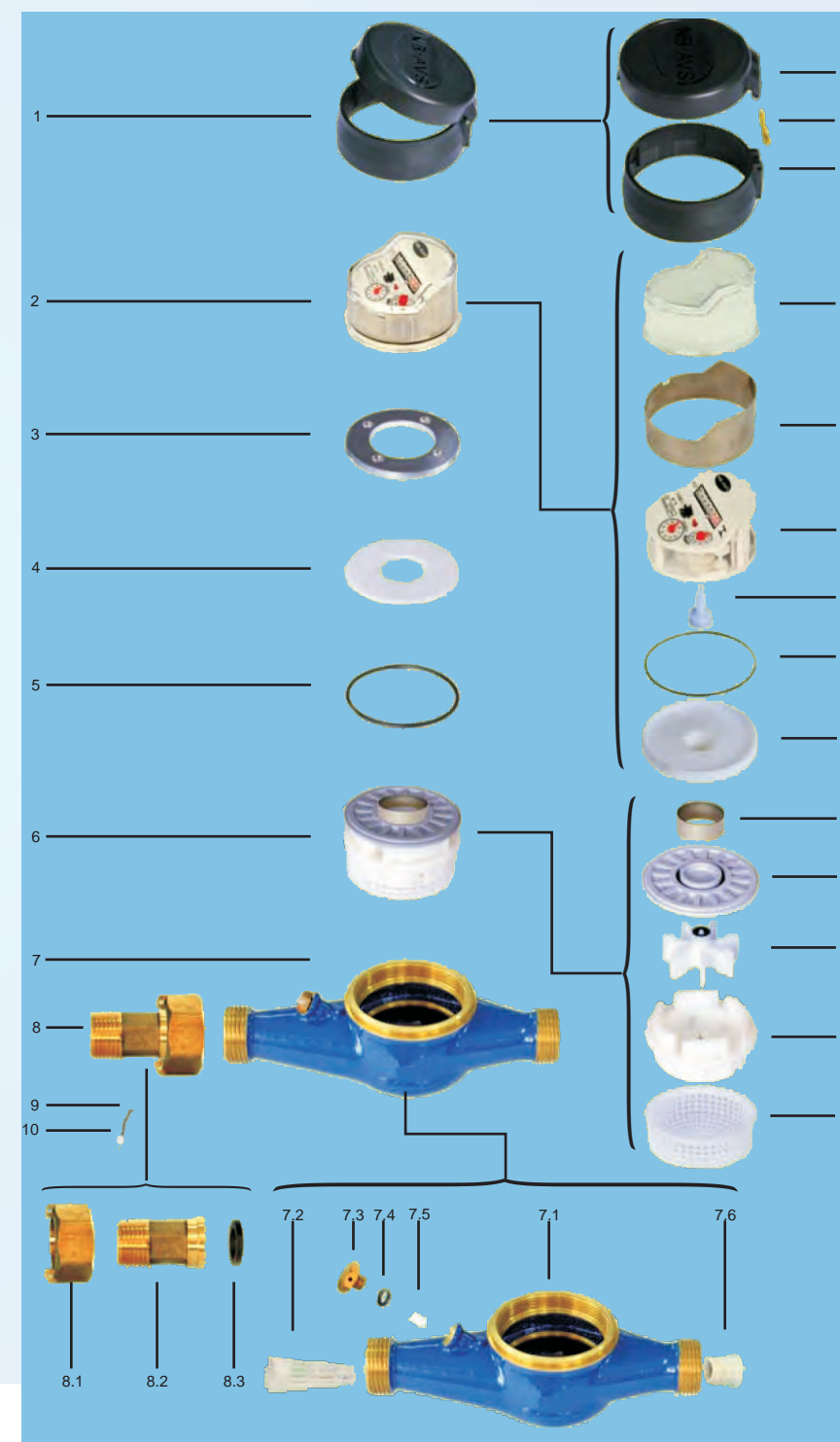


Dados Técnicos

| Opção Tipo | DN | Classe | Qmax (m³/h) | Qn (m³/h) | Qt (l/h) | Qmin (l/h) | Menor Indic. | Maior Indic. |
|---------------|------|--------|-------------|---------------|-----------------|--------------|--------------|--------------|
| | | | Vazão Max. | Vazão Nominal | Vazão Transição | Vazão Mínima | | |
| LXSC-5E | 3/4" | B | 5 | 2.5 | 200 | 50 | 0.0001 | 99999 |

LXSC-5E Hidrômetro Multijato Velocimétrico

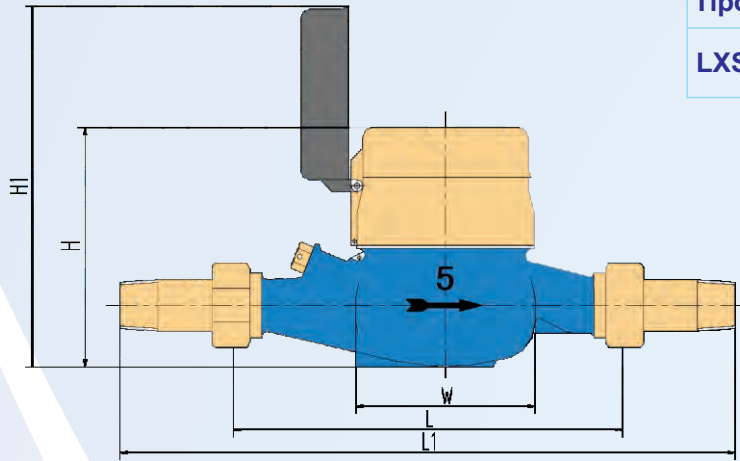
Vista Explodida



| No. | Nome | QTD | Material |
|-----|------------------------|-----|------------|
| 1 | Tampa Montada | 1 | Plástico |
| 1.1 | Tampa de Proteção | 1 | ABS |
| 1.2 | Pino da Tampa | 1 | H62 |
| 1.3 | Anel da Relojoaria | 1 | Cu |
| 2 | Relojoaria | 1 | Montada |
| 2.1 | Capa Transparente | 1 | Plástico |
| 2.2 | Anel de Proteção | 1 | Latão |
| 2.3 | Relojoaria | 1 | Montada |
| 2.4 | Engrenagem central | 1 | Montada |
| 2.5 | Arruela Relojoaria | 1 | POM |
| 2.6 | Placa de Suporte | 1 | ABS |
| 3 | Placa de Impacto | 1 | Latão |
| 4 | Anel de Vedação | 1 | HDPE |
| 5 | O'ring | 1 | Borracha |
| 6 | Câmara de Distribuição | 1 | Montada |
| 6.1 | Blindagem Magnética | 1 | FE |
| 6.2 | Camara de Registro | 1 | Montada |
| 6.3 | Turbina | 1 | POM |
| 6.4 | Distribuidor | 1 | ABS |
| 6.5 | Filtro Interno | 1 | LDPE |
| 7 | Carcaça montada | 1 | Montada |
| 7.1 | Carcaça | 1 | Latão |
| 7.2 | Filtro de Entrada | 1 | HDPE |
| 7.3 | Bujão | 1 | HPb59-1 |
| 7.4 | Arruela do Bujão | 1 | Borracha |
| 7.5 | Regulador | 1 | POM |
| 7.6 | Válvula de não retorno | 1 | POM |
| 8 | Conexão | 2 | Montada |
| 8.1 | Porca do tubete | 2 | ZCuZn40Pb2 |
| 8.2 | Tumbete | 2 | ZCuZn40Pb2 |
| 8.3 | Arruela do Tubete | 2 | Borracha |
| 9 | Fio de selagem | 1 | 1Cr18Ni9 |
| 10 | Selo do IMETRO | 1 | Plástico |

LXSC-5E Hidrômetro Multijato Velocimétrico

Pesos e Dimensões



| Opção Tipo | DN | Peso(Kg) | |
|---------------|------|--------------|--------------|
| | | Sem conexões | Com conexões |
| LXSC-5E | 3/4" | 0.92 | 1.2 |

Condições de Trabalho

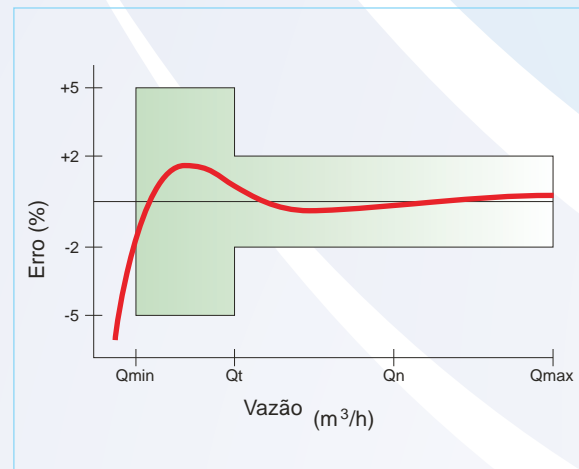
- Temperatura da água:
≤ 40° C
- Pressão da água:
≤ 1.0MPa

Erro Máximo Admissível

No campo inferior de medição Qmin inclusive Qt exclusive é ± 5%
No campo superior de medição Qt inclusive incluindo Qs é ± 2%

| Opção Tipo | DN | Rosca | | Comprim.(mm) | | Larg.(mm) W | Altura(mm) | |
|---------------|------|------------|---------------|--------------|-----|----------------|------------|-------|
| | | Carcaça(D) | Conectores(d) | L1 | L | | H1 | H |
| LXSC-5E | 3/4" | G1B | R 3/4 | 190 | 294 | 76 | 98.7 | 148.7 |

Curva Padrão



Perda de carga

